

ВСЕРОССИЙСКАЯ ОЛИМПИАДА ШКОЛЬНИКОВ ПО ГЕОГРАФИИ.
МУНИЦИПАЛЬНЫЙ ЭТАП. 10 КЛАСС

Часть 2

Задание 1 (максимум 30 баллов)

Несколько туристов из России пришли в одно из туристических агентств с необычными пожеланиями. Каждый из них хочет посмотреть во время своей поездки по какой-либо стране по шесть интересных объектов или явлений:

Василий – гейзеры, кенгуру, прерии, секвойю, Великие озёра и мегалополисы;

Максим – саванны, Килиманджаро, Кракатау, острова, озёра и масаев;

Ольга – столовые горы, кристаллический щит, водопады, слонов, анаконду, буров;

Илья – пагоды, степи, сайгаков, Каспийское море, низменности, Тянь-Шань;

Алексей – пустыни, вулканы, ледники, Пампу, Льянос и Огненную Землю.

В туристической фирме нашим героям сказали, что их запросы слишком противоречивы, и попросили отказаться хотя бы от одного из своих желаний. Тогда для каждого возможно подобрать государство, в котором есть оставшиеся пять объектов или явлений.

Заполните таблицу, напишите для каждого случая лишний объект или явление, государство, в которое отправится каждый из пяти туристов, а в последнем столбце объясните ход своего решения.

Турист	Государство	Лишний объект или явление	Объяснение решения
Василий			
Максим			
Ольга			
Илья			
Алексей			

Задание 2 (максимум 30 баллов)

Природные компоненты географической оболочки тесно взаимосвязаны и, изменяясь в пространстве, образуют закономерные сочетания – природные территориальные комплексы разных порядков. В географии центральной единицей принят географический ландшафт – территория с однородным геологическим фундаментом, однотипным рельефом, общим (фоновым) климатом, закономерным набором почв и биоценозов. Ландшафты объединяются в физико-географические единицы более высоких рангов. Наиболее значимыми из таких единиц являются **физико-географические страны (крупные природные районы)**, которых в нашей стране выделяют (в зависимости от классификации) от 8 до 13. В свою очередь, эти крупные единицы делятся на **области**, число которых в нашей стране составляет несколько десятков. На равнинах области являются частью физико-географических стран и характеризуются господством определённого зонального типа ландшафтов. В основе обособления горных областей лежат различия в характере неотектонических структур и типов рельефа, а также структурах высотной поясности.

Определите по краткому описанию некоторые из следующих физико-географических стран России: **Алтае-Саянская, Амуро-Сахалинская, Арктические острова, Даурская, Западная Сибирь, Кольско-Карельская, Крымско-Кавказская, Прибайкалье и Забайкалье, Русская равнина, Северо-Восточная Сибирь, Северо-Притихоокеанская, Средняя Сибирь, Уральская.**

Заполните пропуски в тексте (1–14) подходящими по смыслу терминами из списка: **асимметричность, вулканизм, герцинский, мезозойский, Камчатка, многолетняя мерзлота, неоген-четвертичный, платформа, плоскогорье, спектр, трапповый, тундровый, фундамент, четвертичный** (все термины даны в именительном падеже и мужском роде для прилагательных).

Краткие описания физико-географических стран России:

А Расположена большей частью на _____1_____ докембрийского возраста. Рельеф низменно-равнинный. Значительная протяжённость страны с севера на юг, атлантико-континентальные условия климата определили широкий _____2_____ природных зон и их ландшафтную структуру.

В Расположена в области _____3_____ складчатости. Формирование современного рельефа обусловлено новейшими тектоническими движениями. Преобладают среднегорья, низкогорья в сочетании с обширными плоскогорьями и межгорными котловинами. В северной части страны находятся обширные аккумулятивные равнины, с _____4_____ и лесотундровыми ландшафтами. Обильны термокарстовые озёра.

Наибольшая континентальность климата отмечается в субарктическом поясе и приурочена к межгорным понижениям, где абсолютный минимум температуры составляет $-69,8^{\circ}\text{C}$.

С Расположена в пределах Тихоокеанского кайнозойского складчатого пояса с развитым современным _____ 5 _____. Наиболее разнообразны ландшафты на _____ 6 _____, где гляциально-нивальные комплексы сменяются тундрово-альпийско-луговыми, контактирующими с поясом кедровых стлаников, переходящими ниже по склонам среднегорий в леса из каменной берёзы с участками высокоотравных лугов.

Д Расположена в области альпийской складчатости. Характерна _____ 7 _____ в строении северного и южного макросклонов. Наиболее приподнята центральная часть (высоты до 4000–5000 м) с вулканическими конусами _____ 8 _____ времени. Регион мощного современного оледенения.

Е Расположена на кристаллическом фундаменте щита докембрийской платформы. В формировании рельефа большая роль принадлежит четвертичному оледенению. Условия достаточно влажного и тёплого умеренного умеренно-континентального климата определили зональные особенности страны и её ландшафтную структуру.

Ф Сформировалась в пределах эпигерцинской плиты, _____ 9 _____ которой перекрыт мощным чехлом мезокайнозойских рыхлых толщ. Широко представлены четвертичные отложения разного генезиса. Характерен равнинно-низменный рельеф, _____ 10 _____ и гидроморфизм, отразившиеся в ландшафтной структуре территории.

Г Образовалась в разные эпохи складчатости: от байкальской до _____ 11 _____ и испытала интенсивные поднятия в неоген-четвертичное время. В формировании рельефа заметную роль играли _____ 12 _____ оледенения. Положение в центре материка, значительная приподнятость над уровнем моря (до 4506 м), разнообразие рельефа и климата обусловили мозаичность ландшафтной структуры в её регионах.

Н В основании лежит кристаллический фундамент докембрийской платформы. Это самое большое в России _____ 13 _____ со значительными колебаниями высот и широким распространением _____ 14 _____ покровов. Резко континентальный климат способствует сохранению многолетней мерзлоты.

Описание	Название	Пропущенные термины	
А		1	2
В		3	4
С		5	6
D		7	8
Е		не заполняется	
F		9	10
G		11	12
H		13	14

Некоторые из вышеперечисленных физико-географических стран часто не выделяют в самостоятельные единицы, а объединяют с соседними. Приведите два примера подобной классификации. Для каждого случая объясните причины такого подхода к районированию.

Задание 3 (максимум 30 баллов)

В левой части таблицы перечислены регионы России, лидирующие по добыче одного из видов полезных ископаемых или по производству одного из видов промышленной продукции, а в правой части – моногорода, чья специализация напрямую связана с этими производствами. Эти города не всегда располагаются в регионах, указанных в первой колонке.

Регионы России, лидирующие по производству промышленной продукции		Пример монопрофильного промышленного центра	
1	Республика Карелия, Республика Коми, Нижегородская область	А	Новотроицк
2	Ханты-Мансийский АО – Югра, Красноярский край, Иркутская область	Б	Мегион
3	Республика Башкортостан, Ленинградская область, Омская область	В	Кондопога
4	Курская область, Белгородская область, Свердловская область	Г	Междуреченск
5	Ханты-Мансийский АО – Югра, Ямало-Ненецкий АО, Республика Татарстан	Д	Кингисепп
6	Челябинская область, Липецкая область, Вологодская область	Е	Новый Уренгой
7	Иркутская область, Красноярский край, Республика Хакасия	Ж	Десногорск
8	Ямало-Ненецкий АО, Оренбургская область, Астраханская область	З	Кириши
9	Пермский край, Вологодская область, Ставропольский край/Тульская область	И	Качканар
10	Кемеровская область, Красноярский край, Забайкальский край	К	Шелехов

Определите отрасли производства и подберите к ним примеры промышленных центров.

№	Отрасль производства	Пример монопрофильного города
1		
2		
3		
4		
5		
6		
7		
8		
9		
10		

Задание 4 (максимум 30 баллов)

На рисунках 1–6 представлены климатограммы столиц государств, часть территории которых расположена в бассейне Средиземного моря. Вместе с тем большая часть территории этих государств, а также территории их столиц бассейну Средиземного моря не принадлежит. Каждое из шести государств обладает численностью населения более 15 млн человек. В таблице 1 представлены некоторые статистические данные о хозяйстве этих государств.

Рисунок 1

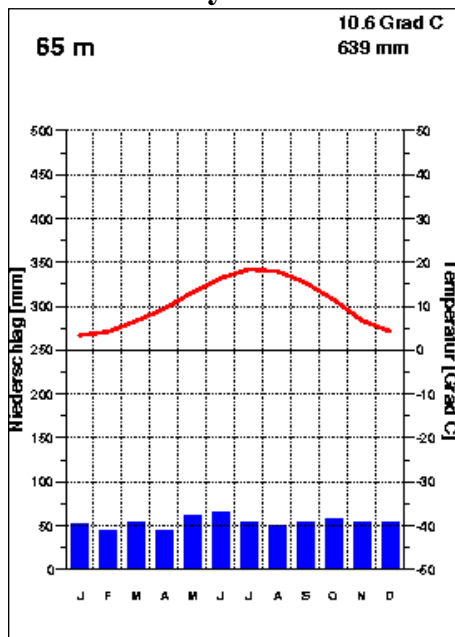


Рисунок 2

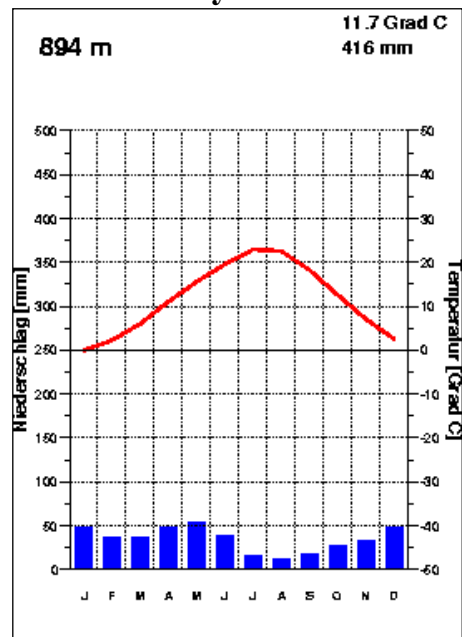


Рисунок 3

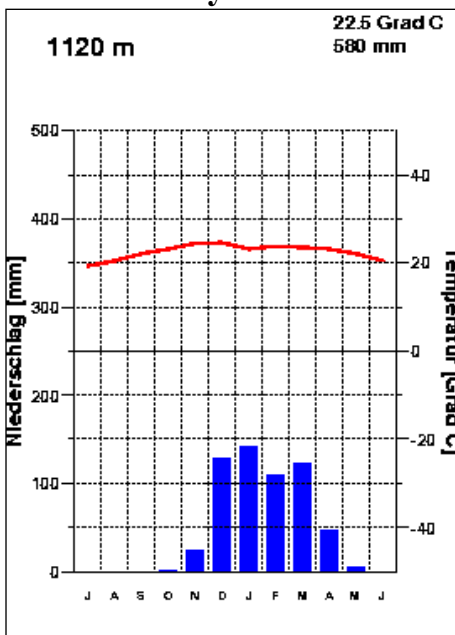


Рисунок 4

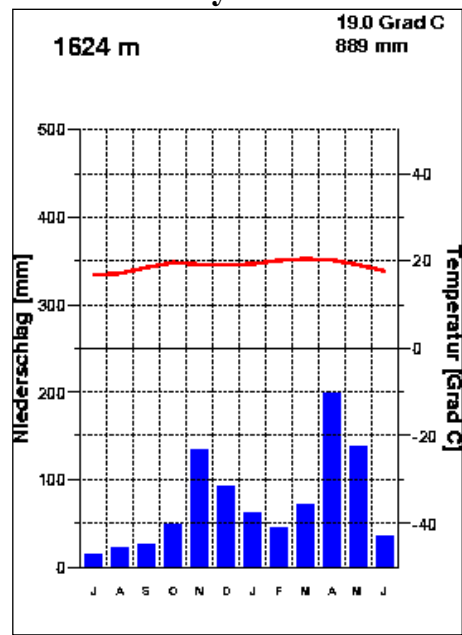


Рисунок 5

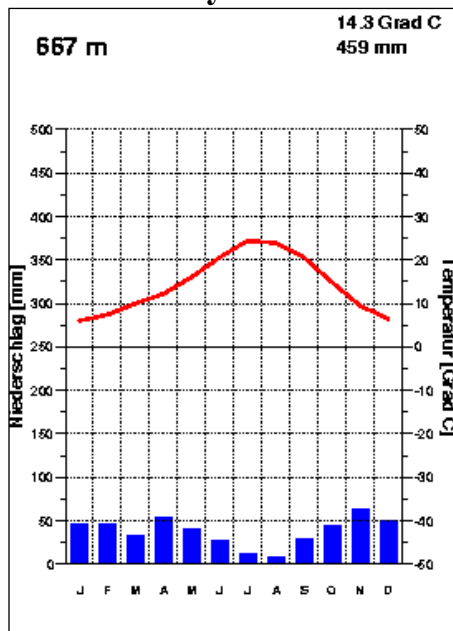


Рисунок 6

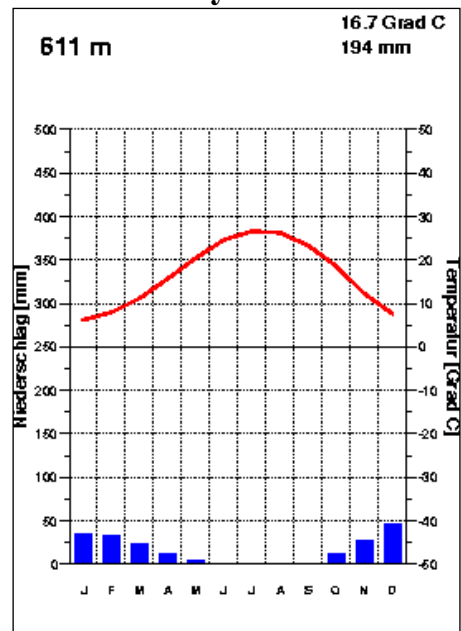


Таблица 1

	ВВП по ППС*, тыс. \$ (2016)	Объём экспорта, млрд \$ (2016)	Основные товары экспорта в порядке убывания значимости (2016)
A	3,3	9	чай, цветы, одежда, кофе, титановые руды, авокадо, манго
B	36	407	автомобили и их запчасти, медикаменты, свинина, цитрусовые, оливковое масло, вино, одежда
C	42	744	продукция авиастроения, медикаменты, автомобили и их запчасти, вино, косметические средства, изделия из кожи, ювелирные изделия
D	3	5	золото, табак, кокосы, кофе, филе рыбы, руды редкоземельных металлов, алмазы, драгоценные камни
E	25	146	одежда, автомобили и их запчасти, золото, нефть, ковры, цитрусовые, руды редкоземельных металлов
F	5	0,7	анис и фенхель, оливковое масло, хлопок, шерсть, фундук, яблоки

*Показатель валового внутреннего продукта на душу населения по паритету покупательной способности.

Заполните таблицу. Определите тип климата для каждой диаграммы, название столицы, область стока, в которой она располагается. В нужную колонку впишите букву (А–F) из таблицы 1, которая соответствует представленному в строчке государству.

Столица	Область стока	Буква из таблицы	№ рисунка	Тип климата

Практическая часть (максимум 40 баллов)

Для выполнения заданий практической части используйте цветную карту.

Задания

1. Определите численный и именованный масштаб карты. **Обязательно приведите расчёт!**
2. Определите максимальный перепад высот на карте. **Обязательно приведите расчёт!**
3. Определите географические координаты точки с максимальной высотой, указанной на карте.
4. Определите азимут от точки с максимальной высотой на самую северную точку этого полуострова, изображённую на карте.
5. Назовите этот полуостров, субъект Российской Федерации и тип климата, в пределах которых располагается данная территория.
6. Как называются объекты, обозначенные цифрами 1–3?
7. Какие рельефообразующие процессы протекают на данной территории? Ответ подтвердите примерами с карты.
8. Окрестности какого города изображены на этой карте?

1	
Расчёт	
2	
Расчёт	
3	
4	
5	
№1	
№2	
№3	
7	
8	

Максимум за работу – 160 баллов.