

1) II элемент	простое вещество	Тела
Sn, Mn, C	O ₂ , H ₂ Sn, Mn, C, алмаз Cl ₂ (солевой) устар.	бриллиант уголь алмаз кристалл

2) солевой - это галоген
VII^A группа
(F₂, Cl₂, Br₂, I₂)

3) II. веш-ва могут образ-ть

O ⇒ O₂ и O₃

кислород → имеет 2 аллотропные
модификации O₂ и O₃ (оzone)
порошок

Sn → α и β - твердое вещество при C° -33

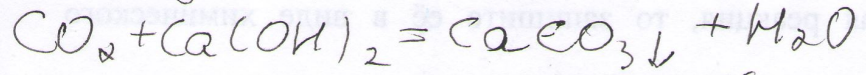
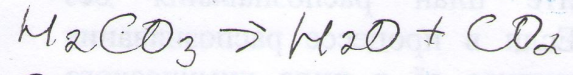
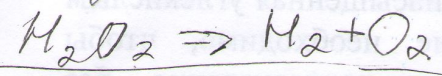
C → уголь, алмаз, графит. превращается в порошок

и 2 H₂O

H₂O₂

H₂CO₃

H₂O₂ можно разогнать с помощью окислителя MnO₂, в пробирку с H₂O₂ капнуть щепотку порошка MnO₂, наблюдаем выделение газа O₂ по корешку.



мутное
известковой
вода

~~Добавить II верманит~~

В смесь с водой добавить несколько капель лакмуса, раствор станет фиолетовым

H₂CO₃ + лакмус → раствор станет красным
цветом значит это вещество

элементов

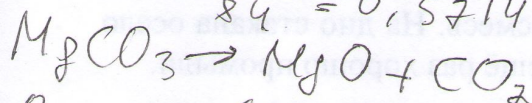
№3 $MgCO_3$ - элемент, карбонат магния

$$M_r(MgCO_3) = 24 + 12 + 16 \cdot 3 = 84$$

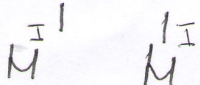
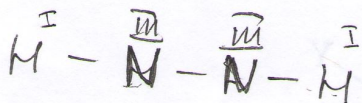
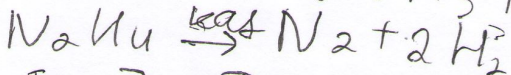
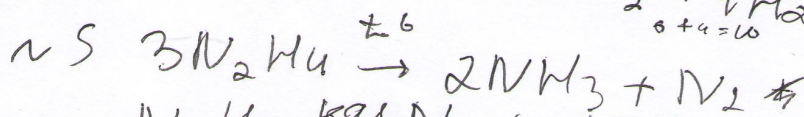
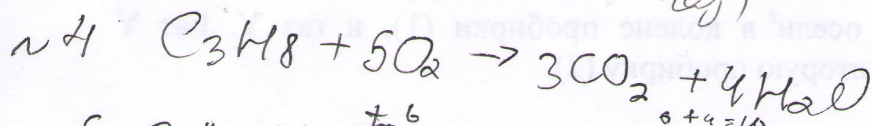
$$w(Mg) = \frac{24}{84} = 0,286 = 28,6\%$$

$$w(C) = \frac{12}{84} = 0,1428 = 14,3\%$$

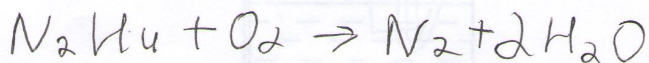
$$w(O) = \frac{16 \cdot 3}{84} = 0,5714 = 57,1\%$$



Вещество Z - CO_2 (углекислый газ)



$$w(N) = \frac{A_r(N) \cdot 2}{M_r(N_2H_4)} = \frac{14 \cdot 2}{14 \cdot 2 + 4} = \frac{28}{32} = 87,5\%$$



лист 3
№ 6 М-во мещного цвета
Сера S

металлы и др. возможно это
Газ V - O₂ т.к. такая смесь воспламеняется

Элемент	Mg	Первый металл	Второй металл
Содержание, атом. %	20	20	60
Содержание, масс. %	28,6	14,3	27,1